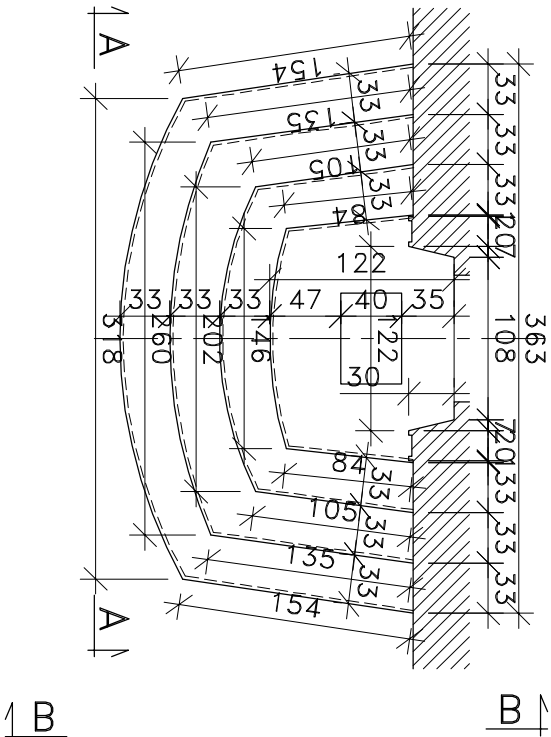
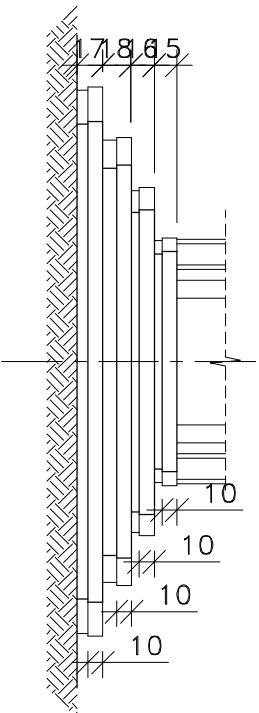


SCHODY ZEWNĘTRZNE TYLNE
INWENTARYZACJA
SKALA 1:50

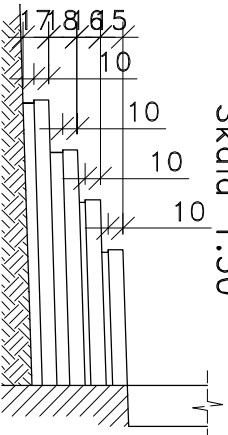
Rzut z góry
Skala 1:50



A-A
Skala 1:50



B-B
Skala 1:50



BPM BIURO PROJEKTÓW BUDOWLANO-INŻYNIERYJNYCH Katarzyna Malicka nazwa opracowania: Projekt remontu budynku mieszkalnego wielorodzinnego przy ul. Świętochowskiego 7 w Ciechanowie			
SCHODY ZEWNĘTRZNE TYLNE - INWENTARYZACJA			
inwestor: Wspólnota mieszkaniowa ul. Świętochowskiego 7, 06-400 Ciechanów	stadium: Projekt Budowlany		
lokalizacja: ul. Świętochowskiego 7 06-400 Ciechanów; dz. ew. 1364/10; obręb 0030 Podzaniecze	branża: Konstrukcja	Skala: 1:50	
zespół projektowy:	uprawnienia:	podpis:	numer rysunku:
projektował: Inż. Mariusz Malicki MAZ/0953/PWOKb/17			22
data: kwiecień 2019	wersja: A	format: A3	